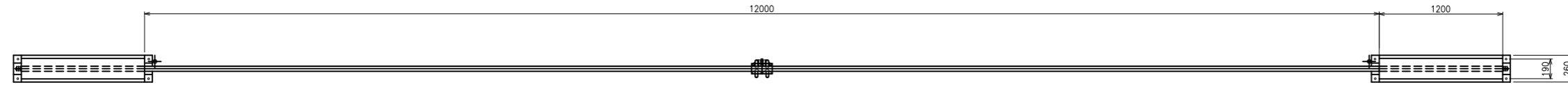
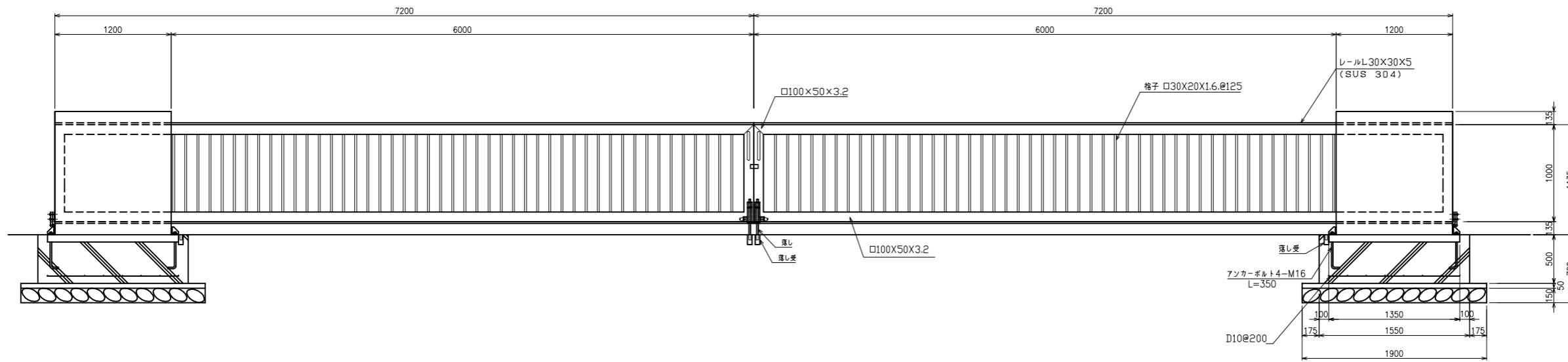


ノンレール門扉 H=1000 W=12000

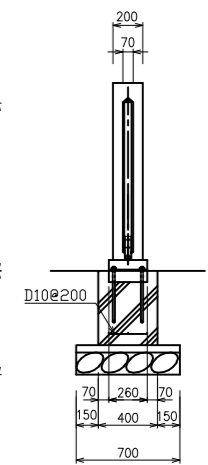
平面図



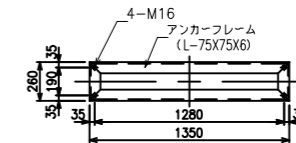
正面図



側面図



アンカーフレーム詳細図



表面処理仕様  
 溶融亜鉛メッキ350g/m<sup>2</sup>以上処理後、  
 ポリエステル樹脂塗装50μ以上とする。

カンノメタルプロ 株式会社	承認	課長	担当	縮尺 1:50	図番	型式	役所名	図名	一 般 図
					年月日	工事名	客先名		